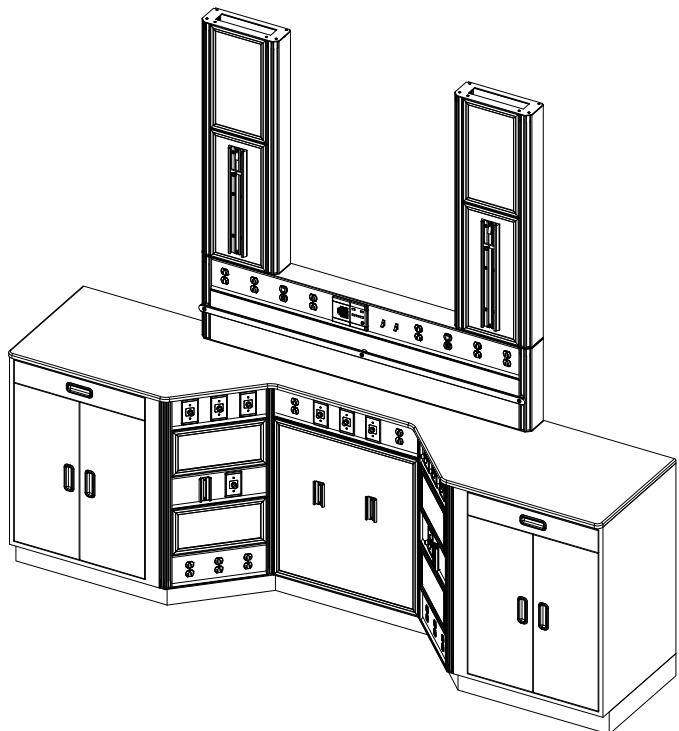


## Série **Aurora** Unité néonatale



### Définition du numéro produit

NNU-XXYYZZ

“XX”= Hauteur en pouces

“YY”= Largeur en pouces

“ZZ”= Profondeur en pouces

### Spécification de construction

Chaque unité consiste en une structure rigide en aluminium de gros calibre attaché à une plaque supérieure et inférieure et reposant sur une base en acier inoxydable. Chaque coin possède trois glissières verticales intégrées permettant la fixation et le réglage en hauteur de différents accessoires et équipements. Les sorties de gaz, d'électricité et de communication sont regroupées sous un fascia commun et sont espacées de 60mm. Les panneaux d'accès sont fabriqués d'aggloméré de 10mm d'épaisseur et recouverte d'un laminé. La couleur des surfaces est au choix du client. Ce produit est homologué CSA/cULus.

### Gaz Médicaux

A moins d'indications contraires, les sorties de gaz médicaux sont fournies et installées par EEME. L'installation et le brasage des conduits d'alimentation des gaz médicaux sont effectués en conformité avec les normes B51 et Z305.1 du bureau canadien de normalisation. Les tuyaux seront de type K ou L selon les exigences du client et se terminent à 150mm au-dessus de l'unité. EEME détient les enregistrements CRN requis pour effectuer ces travaux.

### Équipements Électriques

Les prises électriques sont fournies et installées par EEME et répondent aux normes CSA et cULus en vigueur. Elles sont de type NEMA 5-15/20R, 125 volts AC de grade hôpital. Chaque service est pré filé et relié à une boîte de jonction au dessus de l'unité. Les prises électriques sont rouges pour le courant d'urgence et ivoires pour le courant normal. Les composantes électriques sont soumises en usine à des tests diélectrique, de polarité et de tension des lamelles afin de certifier l'installation selon les normes du bureau canadien de normalisation et les exigences du code Canadien du bâtiment.

### Communication

Les appareils de communication sont fournis et installés par l'entrepreneur. Celui-ci est responsable de la coordination de ses équipements avec EEME. Les provisions pour ceux-ci seront fournies par EEME selon les recommandations du client.

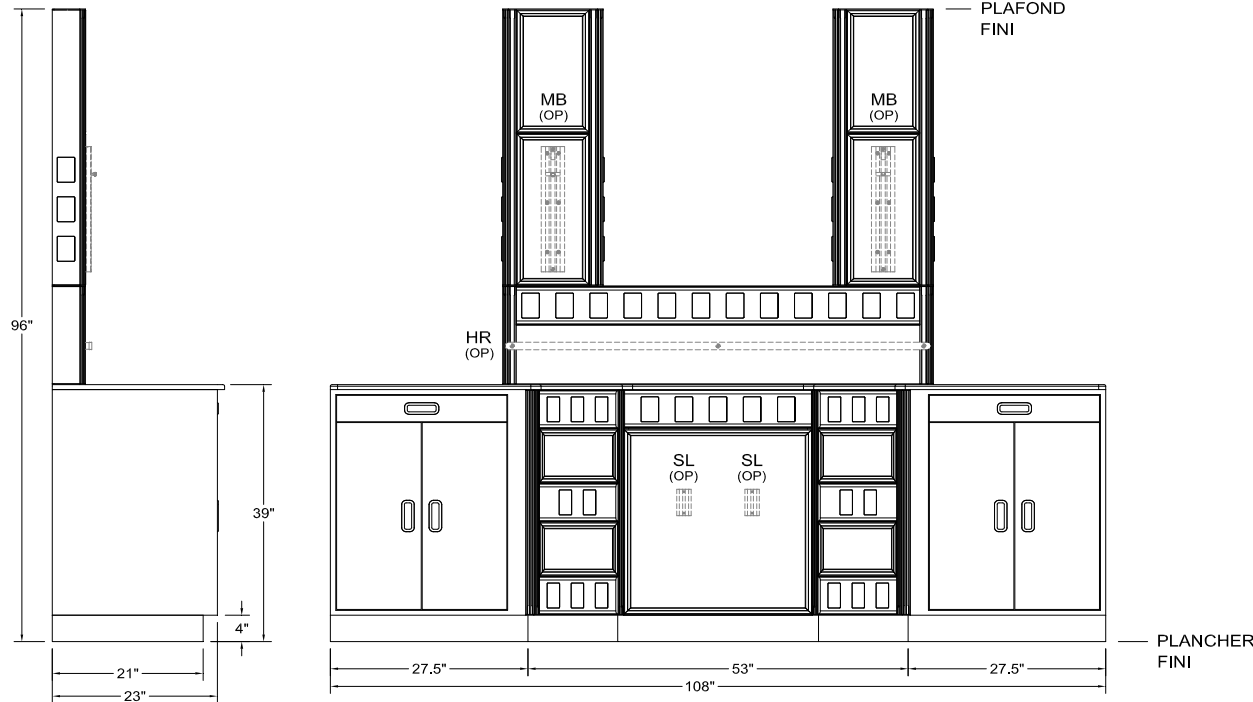
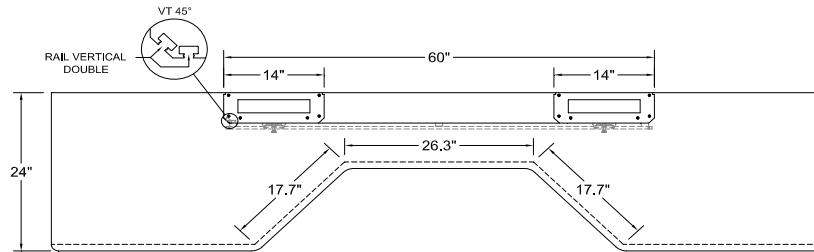
### Installation au chantier

Tous nos produits doivent être installés selon les recommandations de EEME et les dessins d'atelier approuvés pour le projet. L'entrepreneur en mécanique et en électricité est responsable du branchement final des services aux différents systèmes de l'hôpital. Chaque entrepreneur a la responsabilité d'assurer que les produits sont l'objet d'une inspection finale par les autorités concernées et que l'installation répond aux normes nationales et locales en vigueur .

# Dessin d'atelier typique

## SÉRIE AURORA - UNITÉ NÉO-NATALE UNITÉ # XXXX - XXXX

3985, rue Alfred-Laliberté, Boisbriand (QC) Canada J7H 1P7  
Téléphone : (450) 430-0602 Télécopie : (450) 430-0609



### LEGENDE

		GAZ MEDICAUX	
ID	QTE	DESCRIPTION	
O <sub>2</sub>	-	SORTIE D'OXYGENE	Q.C. <input type="checkbox"/> OU D.I.S.S. <input type="checkbox"/>
A	-	SORTIE D'AIR MEDICAL	Q.C. <input type="checkbox"/> OU D.I.S.S. <input type="checkbox"/>
V	-	SORTIE DE VIDE MEDICAL	Q.C. <input type="checkbox"/> OU D.I.S.S. <input type="checkbox"/>
N <sub>2</sub>	-	SORTIE D'AZOTE	D.I.S.S. SEULEMENT <input type="checkbox"/>
N <sub>2</sub> O	-	SORTIE DE PROTOXYDE D'AZOTE	Q.C. <input type="checkbox"/> OU D.I.S.S. <input type="checkbox"/>
EVAC	-	SORTIE D'EVACUATION	Q.C. <input type="checkbox"/> OU D.I.S.S. <input type="checkbox"/>
CO <sub>2</sub>	-	SORTIE DE DIOXYDE DE CARBONE	D.I.S.S. SEULEMENT <input type="checkbox"/>
ELECTRICITE ET COMMUNICATION			
SI	-	RECEPTACLE SIMPLE, 15A, 125V, H.G., (IVOIRE) COURANT NORMAL - HBL8210I	
SR	-	RECEPTACLE SIMPLE, 15A, 125V, H.G., (ROUGE) COURANT D'URGENCE - HBL8210R	
DI	-	RECEPTACLE DOUBLE, 15A, 125V, H.G., (IVOIRE) COURANT NORMAL - HBL8200HI	
DR	-	RECEPTACLE DOUBLE, 15A, 125V, H.G., (ROUGE) COURANT D'URGENCE - HBL8200HR	
LS	-	INTERRUPTEUR, 1P, 15A, 125V, (IVOIRE)	
GR	-	MISE A LA TERRE, HAMPDEN, SLR-3S	
TW	-	RECEPTACLE « TWIST LOCK », 20A, 125V, H.G. - HBL23000HG	
NC	-	PROVISION APPEL DE GARDE, 3 GROUPES - GW-335-G (AUCUNE PLAQUE)	
MO	-	PROVISION MONITEUR, 2 GROUPES - GW-235-G (AUCUNE PLAQUE)	
DP	-	PROVISION DATA, 1 GROUPE - GW-135-G (AUCUNE PLAQUE)	
TP	-	PROVISION TELEPHONE, 1 GROUPE - GW-135-G (AUCUNE PLAQUE)	
CB	-	PROVISION CODE BLEU, 1 GROUPE - GW-135-G (AUCUNE PLAQUE)	
B	-	ESPACE VIDE, 1 GROUPE, AVEC PLAQUE INOX	
ACCESSOIRES			
HR	-	RAIL HORIZONTAL	
MB	-	SUPPORT POUR MONITEUR, 19"	
SL	-	GLISSIERE POUR BOUTEILLE DE VIDE MEDICAL	
AUTRES SERVICES ET ACCESSOIRES DISPONIBLES. CONTACTEZ-NOUS POUR DE PLUS AMPLES INFORMATIONS.			

(OP) = OPTIONNEL